

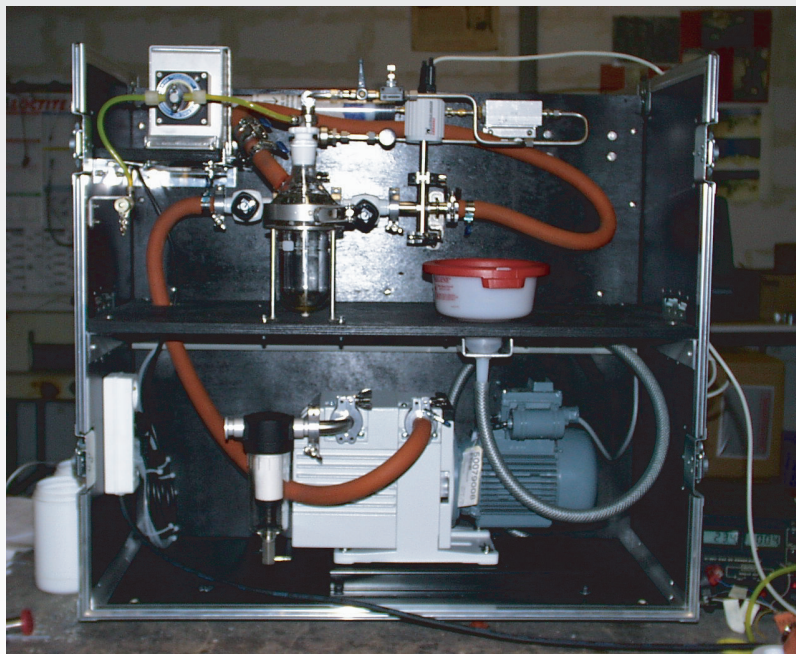
Eole

Control calidad de desgasificación DOT 4

Soderel ha desarrollado un medio portatil, destinado a determinar la proporcion de aire del DOT 4.

La tecnica elegida es la medida de la subida de presion observada en un reactor, previamente vaciado, en el cual se inyecta un volumen determinado de DOT 4 (desgasificacion).

Asi se puede cuantificar la capacidad de reabsorcion del DOT4 en micro burbujas de aire quedando eventualmente en un circuito de freno después del llenado.



Red

Région OUEST

Rennes

Fax. +33(0)299 771 290

agence.rennes@soderel.com

Région EST

Sochaux

Fax. +33(0)381 945 280

agence.sochaux@soderel.com

Pont -à-Mousson

Fax. +33(0)383 812 567

e.girardot@soderel.com



Soderel SAS

10, rue du coteau - ZI Ouest
F- 54180 Heillecourt

Tél. +33(0) 383 556 666

Fax. +33(0) 383 556 667

Région ILE DE FRANCE

Aulnay-sous-Bois

Fax. +33(0)148 657 045

agenceparis@soderel.com

Région SUD

Tarascon

Fax. +33(0)490 915 389

agence.sud@soderel.com

SLOVAQUIE

Modra

Tél. +421 336 474 341

Fax. +421 336 474 378

soderel.sk@soderel.com