

Industrielle Bildverarbeitung

SODEREL



Bereits 30 Jahre zu Ihrem Dienst



INDUSTRIELLE BILDVERARBEITUNG

Um unseren Kunden die Qualität und die Zuverlässigkeit unserer Produkte und Leistungen zu bestätigen, machen wir Vertrauen zu Material der Omron-Gruppe für unsere Aktivität der industriellen Bildverarbeitung.

Das Ziel der industriellen Bildverarbeitung besteht darin, die menschliche Sehkraft mit Hilfe eines optischen Sensors, der mit einem System der Datenverarbeitung verbunden ist, so getreu wie möglich zu reproduzieren.

Unser Labor

In unserem Labor erstellen wir Durchführbarkeitsstudien der Qualitätskontrolle mit einem Bildverarbeitungssystem.

Dieses System, das sich in unseren Räumen befindet, setzt sich aus verschiedenen Arten von hochfrequenter oder LED-Beleuchtung und von Objektiven für unsere Kamera zusammen.

In einem Kasten integriert, erlaubt uns dieses System ebenfalls, Versuche auf Standort bei der Vorstellung einer Qualitätskontrolllösung durch die Bildverarbeitung zu machen.

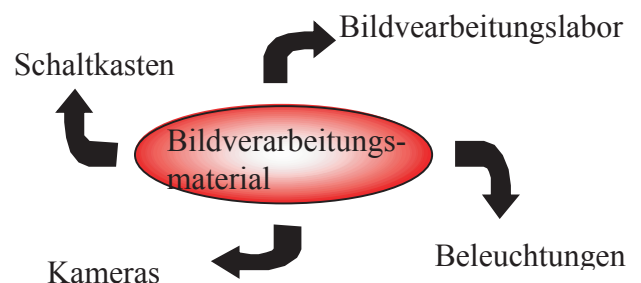
Unser Labor verfügt über zwei Bildverarbeitungssysteme F150 und F160, sowie über Objektive verschiedener Brennweiten der Marke OMRON.

Jede Durchführbarkeitsstudie erfordert, ein Lastenheft in Zusammenarbeit mit unseren Kunden zu schreiben, um die Arbeitsumwelt sowie die Eigenschaften der guten und schlechten Stücke zu definieren.

Wir besuchen regelmäßig Schulungen, um unseren Kunden eine vollkommene Integration der benutzten Systeme zu gewährleisten.



Unser Labor



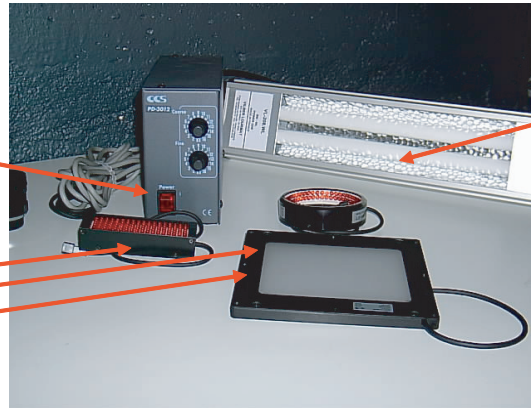
INDUSTRIELLE BILDVERARBEITUNG

Material für Versuche auf Standort

. Beleuchtung

Versorgung der
Beleuchtung
Rote LED

Beleuchtung
mit roter LED



hochfrequente
Beleuchtung

. Kamera

Objektiv 12,5 mm

Keilringe

Kamera F150 mit
Objektiv objectif



Objektiv 25 mm

Objektiv 16 mm

. Schaltkasten

Schaltkasten, der eine Zentraleinheit F150 und F160 der Marke Omron umfaßt, um die Verwirklichung auf Standort von Kontrollversuchen durch Bildverarbeitung zu erlauben.



INDUSTRIELLE BILDVERARBEITUNG

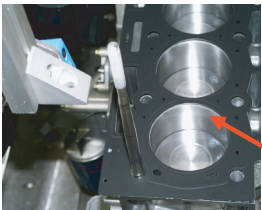
Unsere Leistung

Soderel verpflichtet sich, im Rahmen jedes Angebots eine spezifische Durchführbarkeitsstudie zu machen, und bietet Ihnen eine zuverlässige und schnelle Antwort an, für:

- die Verwirklichung einer Anwendung,
- den Verkauf von Materialien (Kameras, industrielle Beleuchtungen),
- die Schulungen, den Ratschlag und die Begutachtung,
- die Wartung von bestehenden Systemen.

Verwirklichungsbeispiele

Übereinstimmungskontrolle der Zylinderkopfdichtung der Motoren bei dem Werk PSA Tremery



Zylinderkopfdichtung

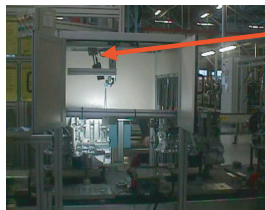
Bedürfnisse: Prüfung der Übereinstimmung der Fuge hinsichtlich des Motors

Angepasste Lösung: Eine Kamera prüft die Anwesenheit von Lochung auf der Fuge hinsichtlich der Informationen, die durch den Speicher des Transportsystems übermittelt wurden.

Integration des Kontrollsystems auf einen bestehenden manuellen Posten

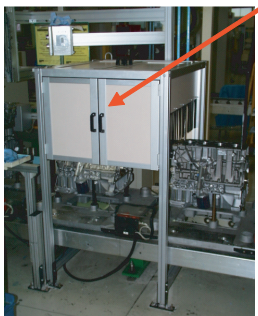
Kundengewinne:

- Vereinfachung des Bedienungspostens
- Wenige Sichtprüfung
- Informiert den Bediener bei der Einführung einer falschen Fuge



Kamera F150

Bildverarbeitungstunnel



Material:

- Bildverarbeitungssystem F150
- Kamera F150
- hochfrequente weiße lineare Beleuchtung

Verwirklichungsbeispiele

- . Überprüfung der Anwesenheit des Produktes vor Verpackung
- . Überprüfung der Anwesenheit von Stiftbolzen
- . Überprüfung der Übereinstimmung der Innengewinde
- . Überprüfung der Glasdicke

Standorte

Westfrankreich

Rennes

Fax. +33(0)299 771 290

agence.rennes@soderel.com

Ostfrankreich

Sochaux

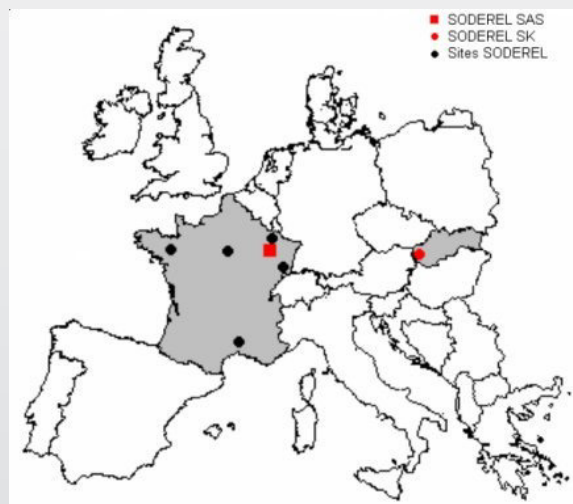
Fax. +33(0)381 945 280

agence.sochaux@soderel.com

Pont-à-Mousson

Fax. +33(0)383 812 567

e.girardot@soderel.com



Ile de France

Aulnay-sous-Bois

Fax. +33(0)148 657 045

agenceparis@soderel.com

Soderel SAS

10, rue du coteau - Z.I.

Ouest

F- 54180 Heillecourt

Tel. +33(0)383 55 66 66

Fax. +33(0)383 55 66 67

Südfrankreich

Tarascon

Fax. +33(0)490 915 389

agence.sud@soderel.com

Soderel SK (Slowakei)

Modra

Tél. +421 336 474 341

Fax. +421 336 474 378

soderel.sk@soderel.com