

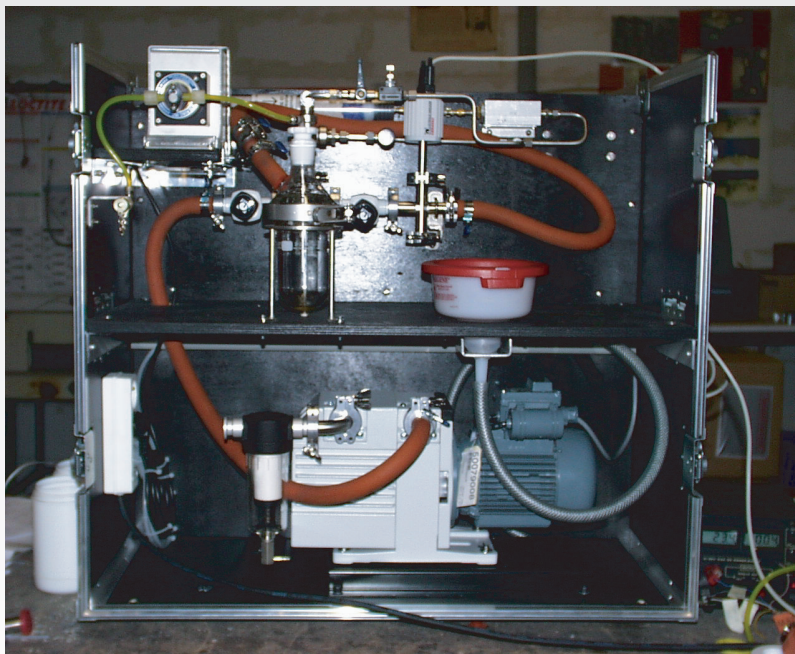
Eole

Qualitätskontrolle der Entgasung der Bremsflüssigkeit

Adecef Technology, Tochtergesellschaft des Soderel Konzerns, hat ein transportierbares Mittel entwickelt, das zum Ziel hat, den Luftgehalt der Bremsflüssigkeit DOT 4 zu messen.

Die zurückhaltende Technik ist die Messung des Druckwiederanstieges, der in einem Reaktor beobachtet wurde, der evakuiert wurde und in dem ein bekanntes Volumen von DOT 4 eingespritzt wurde (Entgasung).

Es ist so möglich, die Aufnahmefähigkeit von Luftblasen des DOT4 zu messen, die in einem Bremskreislauf nach Befüllung bleiben.



Standorte

Westfrankreich

Rennes

Fax. +33(0)299 771 290
agence.rennes@soderel.com

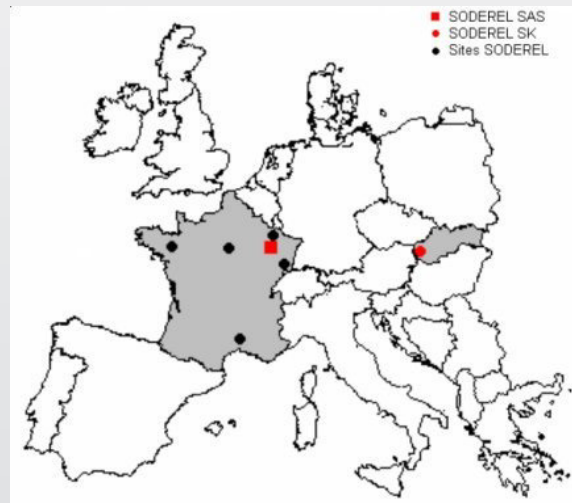
Ostfrankreich

Sochaux

Fax. +33(0)381 945 280
agence.sochaux@soderel.com

Pont-à-Mousson

Fax. +33(0)383 812 567
e.girardot@soderel.com



Ile de France

Aulnay-sous-Bois

Fax. +33(0)148 657 045
agenceparis@soderel.com

Soderel SAS

10, rue du coteau - Z.I.

Ouest

F- 54180 Heillecourt

Tel. +33(0)383 55 66 66

Fax. +33(0)383 55 66 67

Südfrankreich

Tarascon

Fax. +33(0)490 915 389
agence.sud@soderel.com

Soderel SK (Slowakei)

Modra

Tél. +421 336 474 341

Fax. +421 336 474 378

soderel.sk@soderel.com