

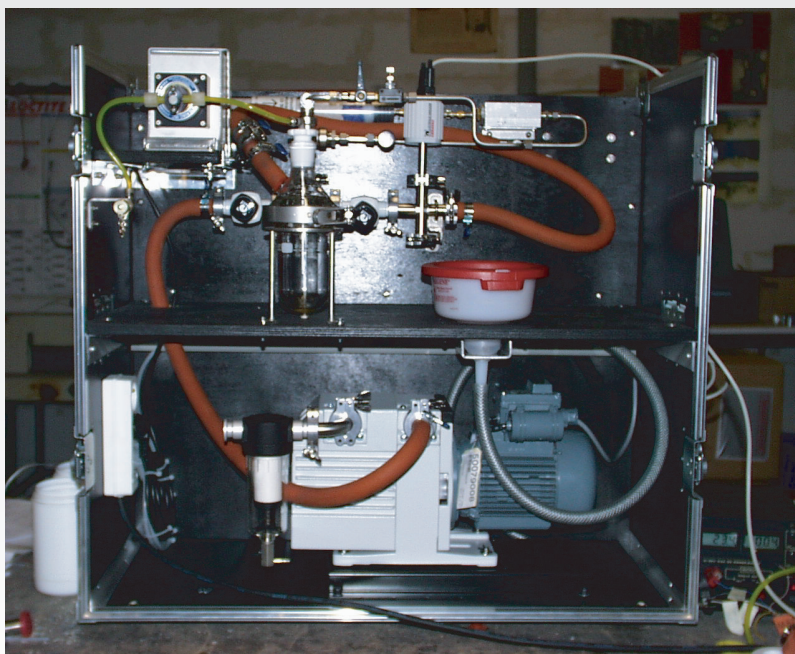
Eole

Contrôle qualité de dégazage DOT 4

Adecef Technology, filiale de Soderel a mis au point un moyen transportable, qui a pour but de définir la teneur en air du DOT 4.

La technique retenue est la mesure de la remontée de pression observée dans un réacteur préalablement tiré au vide dans lequel on aura injecté un volume connu de DOT 4 (dégazage).

Il est possible ainsi de quantifier la capacité de réabsorption du DOT4 en micro bulles d'air restant éventuellement dans un circuit de frein après remplissage.



Réseau

Région OUEST

Rennes

Fax. +33(0)299 771 290

agence.rennes@soderel.com

Région EST

Sochaux

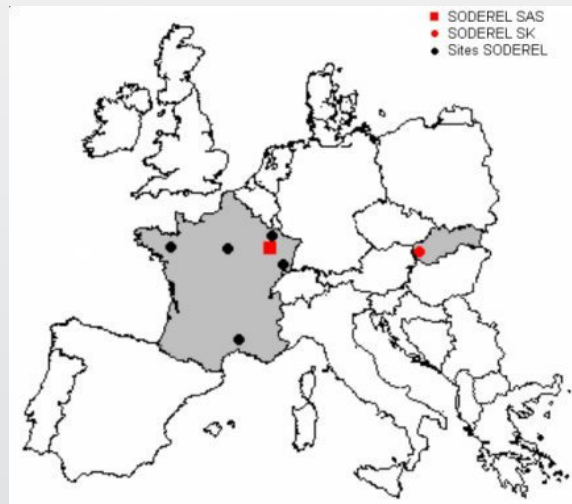
Fax. +33(0)381 945 280

agence.sochaux@soderel.com

Pont -à-Mousson

Fax. +33(0)383 812 567

e.girardot@soderel.com



Soderel SAS

10, rue du coteau - ZI Ouest
54180 Heillecourt

Tél. +33(0) 383 556 666

Fax. +33(0) 383 556 667

Région ILE DE FRANCE

Aulnay-sous-Bois

Fax. +33(0)148 657 045

agenceparis@soderel.com

Région SUD

Tarascon

Fax. +33(0)490 915 389

agence.sud@soderel.com

SLOVAQUIE

Modra

Tél. +421 336 474 341

Fax. +421 336 474 378

soderel.sk@soderel.com